



Niniejsza instrukcja zawiera jedynie podstawowe informacje na temat obsługi i konserwacji drukarki **Hi-Res** EBS-2600. Szczegółowe informacje znajdują się w Instrukcji obsługi urządzenia.

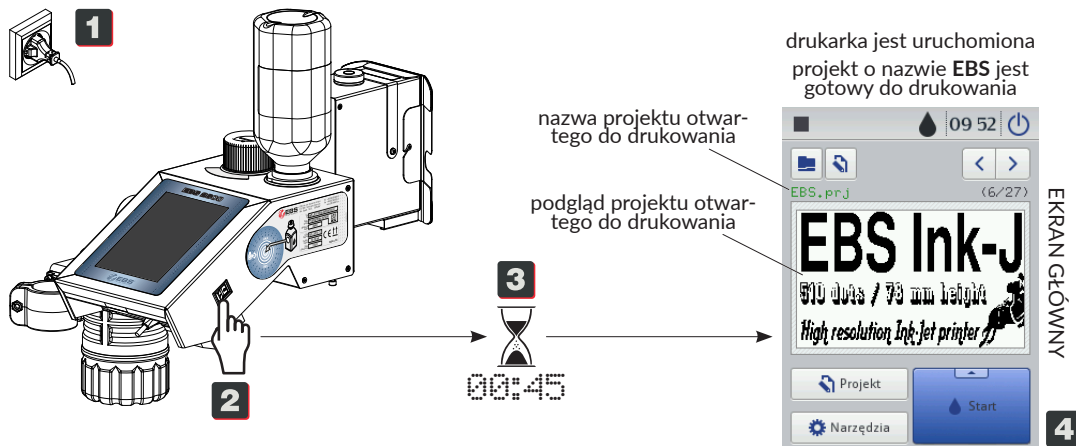


Przed użyciem drukarki **Hi-Res** EBS-2600 prosimy o uważne przeczytanie dokumentacji dołączonej do urządzenia (oraz dostępnej w bibliotece na stronie www - patrz kod QR), zwłaszcza informacji dotyczących bezpieczeństwa oraz kart charakterystyk użytych materiałów eksploatacyjnych (MSDS).

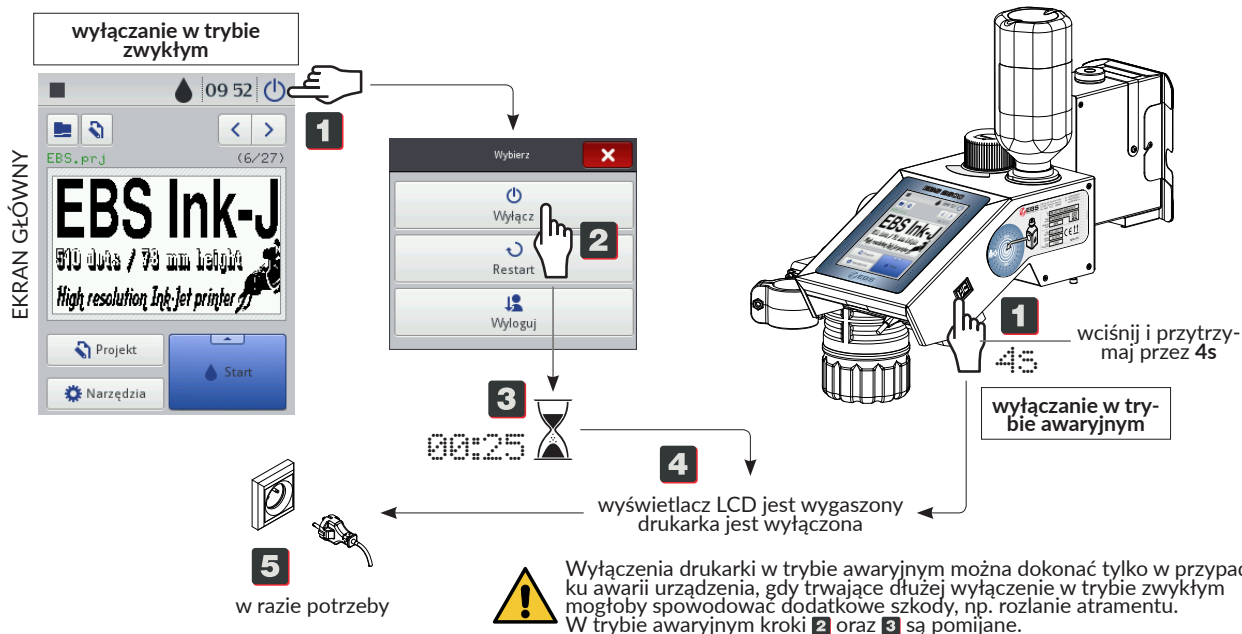


EBS Ink-Jet Systems Poland Sp. z o. o.
ul. Tarnogajska 13
50-512 Wrocław
☎ (+48) 71 3670411 lub -14
✉ www.ebs-inkjet.pl
bok@ebs-inkjet.pl

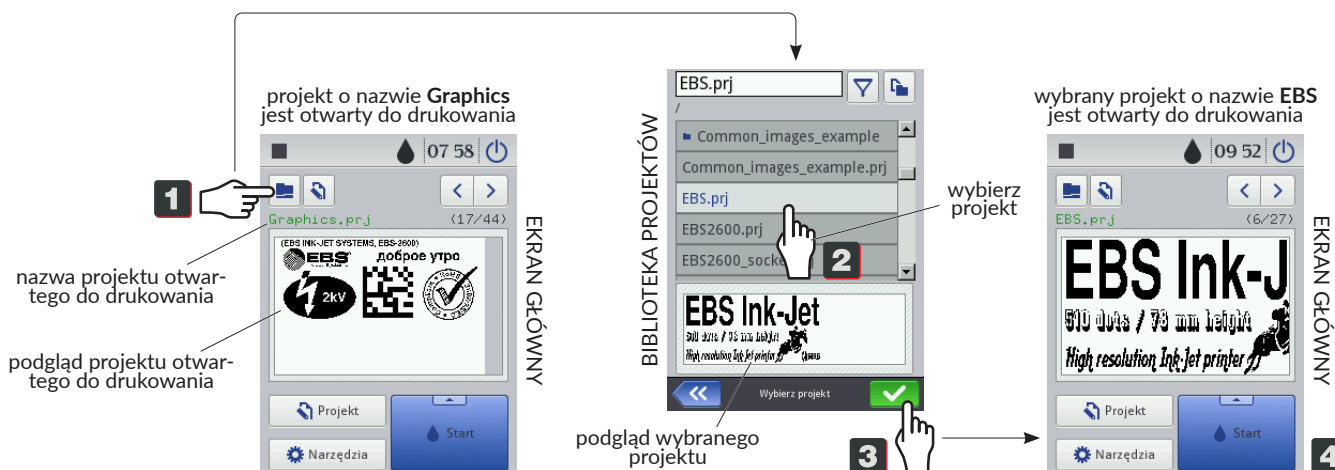
URUCHAMIANIE DRUKARKI



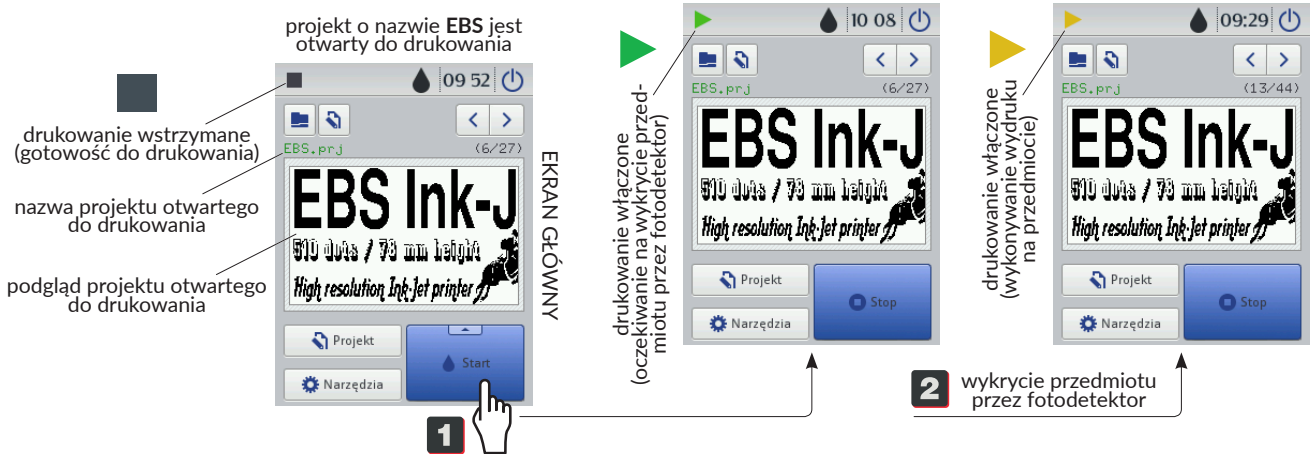
WYŁĄCZANIE DRUKARKI



ZMIANA / OTWARCIE PROJEKTU DO DRUKOWANIA



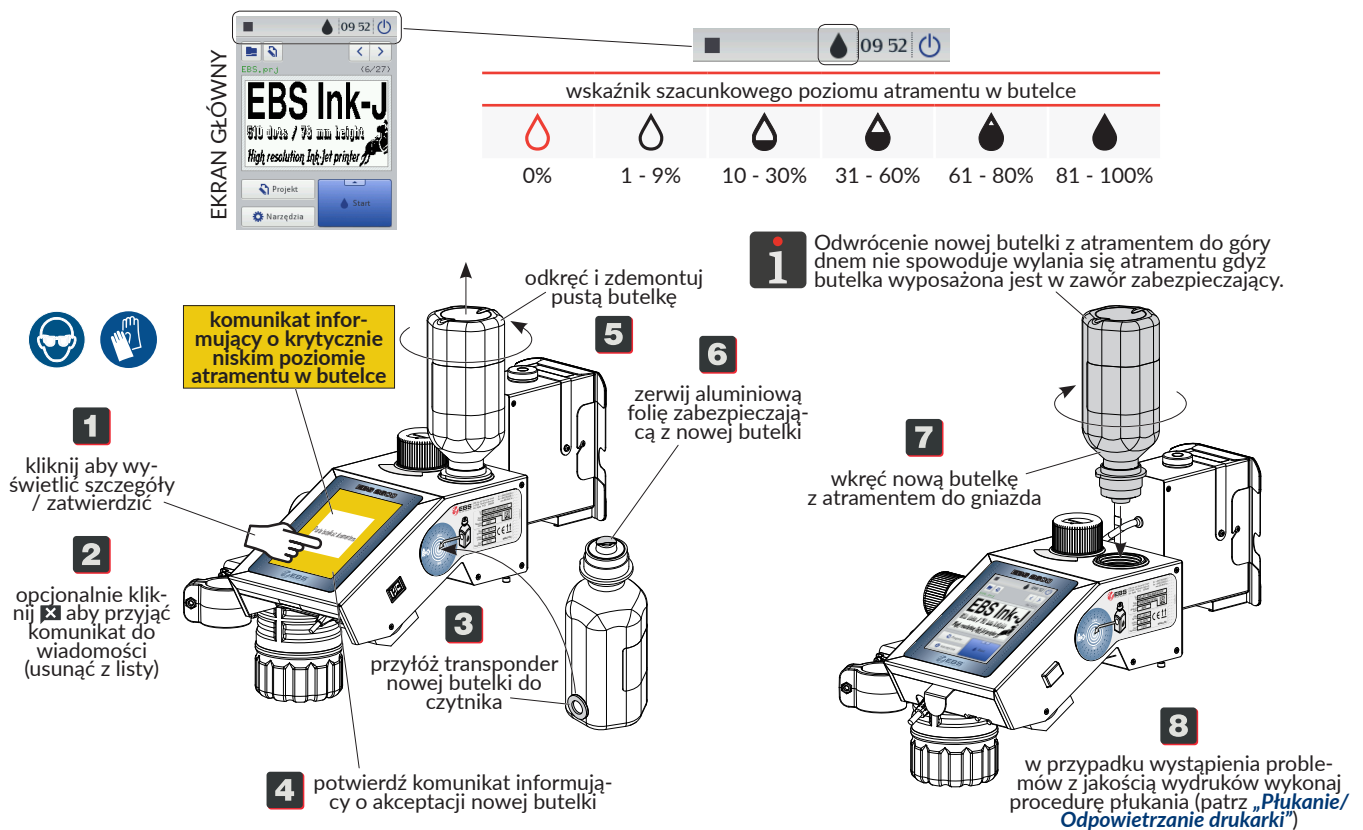
WŁĄCZENIE DRUKOWANIA



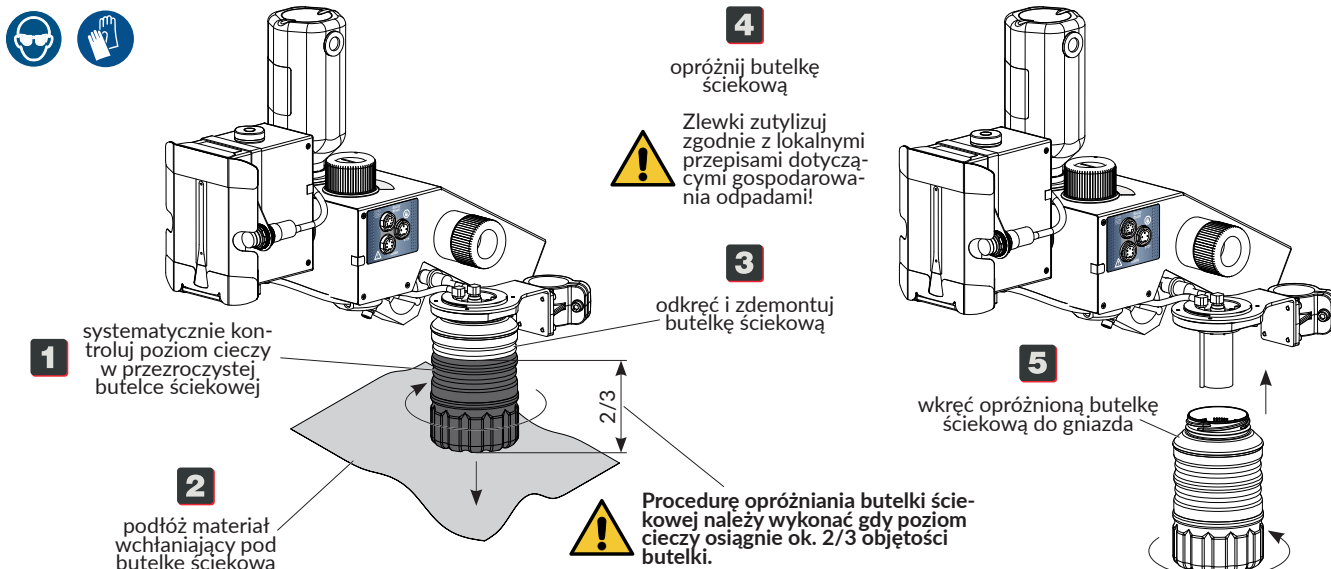
WSTRZYMANIE DRUKOWANIA



WYMIANA BUTELKI Z ATRAMENTEM

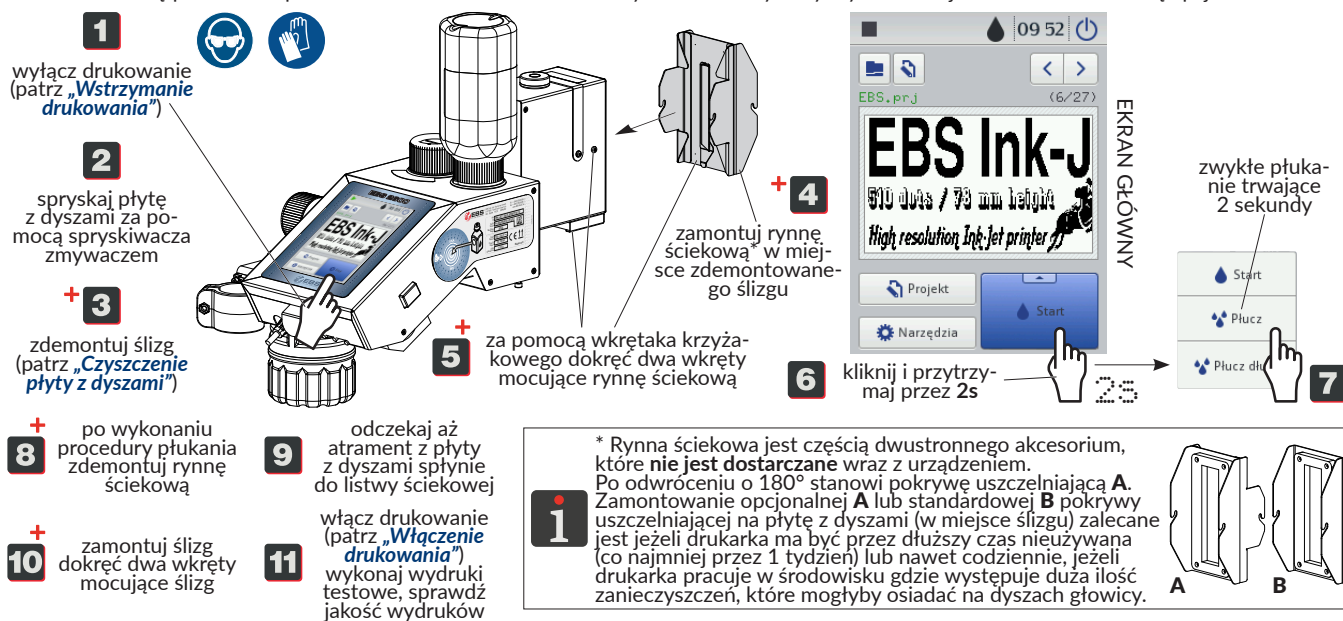


OPRÓŻNIANIE BUTELKI ŚCIEKOWEJ



PŁUKANIE/ODPOWIETRZANIE DRUKARKI

1 Wykonanie procedury płukania/odpowietrzania drukarki zalecane jest w przypadku pogorszenia się jakości wydruków lub jeżeli w trakcie wymiany butelki z atramentem doszło do zapowietrzenia drukarki. Jeżeli płukanie/odpowietrzanie nie poprawi jakości wydruków to zalecane jest wykonanie procedury czyszczenia płyty z dyszami (patrz „Czyszczenie płyty z dyszami”). Funkcje płukania nie są dostępne dla użytkowników typu operator. Płukanie/odpowietrzanie głowicy drukującej może być przeprowadzone przez osoby przeszkolone. Procedurę płukania/odpowietrzania drukarki można także wykonać bez użycia rynny ściekowej. Kroki oznaczone + są opcjonalne.



CZYSZCZENIE PŁYTY Z DYSZAMI

1 Wykonanie procedury czyszczenia płyty z dyszami zalecane jest w przypadku gdy płukanie/odpowietrzanie nie poprawiło jakości wydruków. Czyszczenie płyty z dyszami może być przeprowadzone przez osoby przeszkolone.

